

Российская Федерация
Администрация
Городского округа
Свердловской
области

Управление
образования

_____ 20__ г.

№ _____

Олимпиадная работа
по географии
ученика 4 класса
Мазу Саша Илья
Попович Ирина Станиславовна
Кривошапова Татьяна Александровна

Р-9-05

Код участника (не заполнять!)

ВСЕРОССИЙСКАЯ ОЛИМПИАДА ШКОЛЬНИКОВ ПО ГЕОГРАФИИ
(МУНИЦИПАЛЬНЫЙ ЭТАП, 7 класс)

Уважаемый участник олимпиады!

Вам предстоит выполнить теоретические, практические и тестовые задания.

Время выполнения заданий муниципального этапа

2 астрономических часа (120 минут).

Максимальная оценка за выполнение заданий всех трёх частей
муниципального этапа – 100 баллов.

Участникам муниципального этапа олимпиады **запрещено** пользоваться во время выполнения заданий своими предметными тетрадями, справочной литературой, учебниками, атласами, любыми электронными устройствами, служащими для передачи, получения или накопления информации.

ФИО участника (заполнить обязательно!)

1 заг 135
2 заг 30
3 заг 100
карты 120
тест - 110
Итого - 510

Тю Точка М.8

Код участника (не заполнять!)

ЗАДАНИЯ ПЕРВОЙ (ТЕОРЕТИЧЕСКОЙ) ЧАСТИ

Задача 1. «Белая ворона».

Из перечня слов выбрать объект, термин, который не подходит по смыслу. Объясните свой выбор. Ответ занесите в таблицу. (1 б. за выбор, 1 б. за объяснение. Всего 20 б.)

Что лишнее?

- 1) Анды, Кордильеры, Атлас, Монблан, Уральские;
- 2) Игуасу, Ориноко, Миссисипи, Конго, Дунай;
- 3) Красное, Белое, Каспийское, Охотское, Карибское;
- 4) Куба, Исландия, Сахалин, Пиренейский, Мадагаскар;
- 5) Бискайский, Бенгальский, Гвинейский, Мексиканский, Берингов;
- 6) Флорида, Тасмания, Сомали, Арнемленд, Скандинавский;
- 7) Эверест, Гекла, Везувий, Орисаба, Котопахи;
- 8) Гигрометр, анемометр, термометр, барометр, нивелир;
- 9) Верхнее, Азовское, Танганьика, Ладожское, Гурон;
- 10) Кенгуру, Вомбат, Утконос, Коала, Овцебык.

ОТВЕТ:

№ п/п	«Белая ворона»	Пояснение	Баллы
1	Монблан	Анды, Кордильеры, Атлас, Уральские - горы. Монблан горой не является	2б
2	Ориноко	Ориноко не является рекой, все остальные - реки	
3	Белое	Все объекты - моря, кроме Белого оз.	
4	Сахалин	Сахалин это п-ов, все остальные географические объекты - острова	
5	Берингов	Берингов - пролив, все ост. - заливы	2б
6	Тасмания	Тасмания - остров. Все ост. - п-ов.	2б
7	Эверест	Эверест - гора, все ост. - вулканы	2б

8	микшир	Все используется для измерения высоты, на величину нет	1
9	Издвоксое	Издвоксое-море, все остальные - озера	2
100	Обычно	Все остальные животные - в Австралии, обычно нет.	2

Задача 2. «Письмо другу» (20 баллов)

-35

135

Представь, что ты познакомился с ровесником, который живет в другой дружественной стране. Он попросил рассказать о твоей малой Родине, об Оренбургской области. Какие особенности, достопримечательности, исторические, памятные места, природные, хозяйственные и другие интересные сведения ты можешь представить. Ответ занеси в таблицу. (1 б. – объект Оренбургской области; 1 б. – краткие сведения о нем).

ОТВЕТ:

№ п/п	Объект Оренбургской области	Краткая характеристика	Баллы
	Оренбургский духовый маток	Оренбургская область славится своими матками, которые очень красивые.	1
	Граница Европа - Азия	В Оренбурге проходит граница между Европой и Азией.	1
	Мемориал в Але Баринова	В нем находится деревянный мемориал, который раньше активно служил.	
	Оренбургский краеведческий музей	В нем находится почти вся информация о нашей области.	
	Бузулукский бор	Один из немногих лесов (боров) в России, славится сосной - елочкой и живыми и мертвыми деревьями, кобальт вода	1
	Металлургический завод в Орске	Один из крупнейших металлургических заводов во всей России.	
	Усадьба-заповедник панихи в Хертыгорске	Обладает большими зарослями ширми.	

--	--	--	--

Задача 3. Распределите имена путешественников напротив тех географических объектов, в честь которых они названы.

Путешественники: Дж. Кук; Д. Ливингстон; Х. Колумб; Р. Амундсен; Ф. Дрейк; С. Дежнев; Ф. Магеллан; А. Тасман; В. Беринг; Ф. Беллинсгаузен.

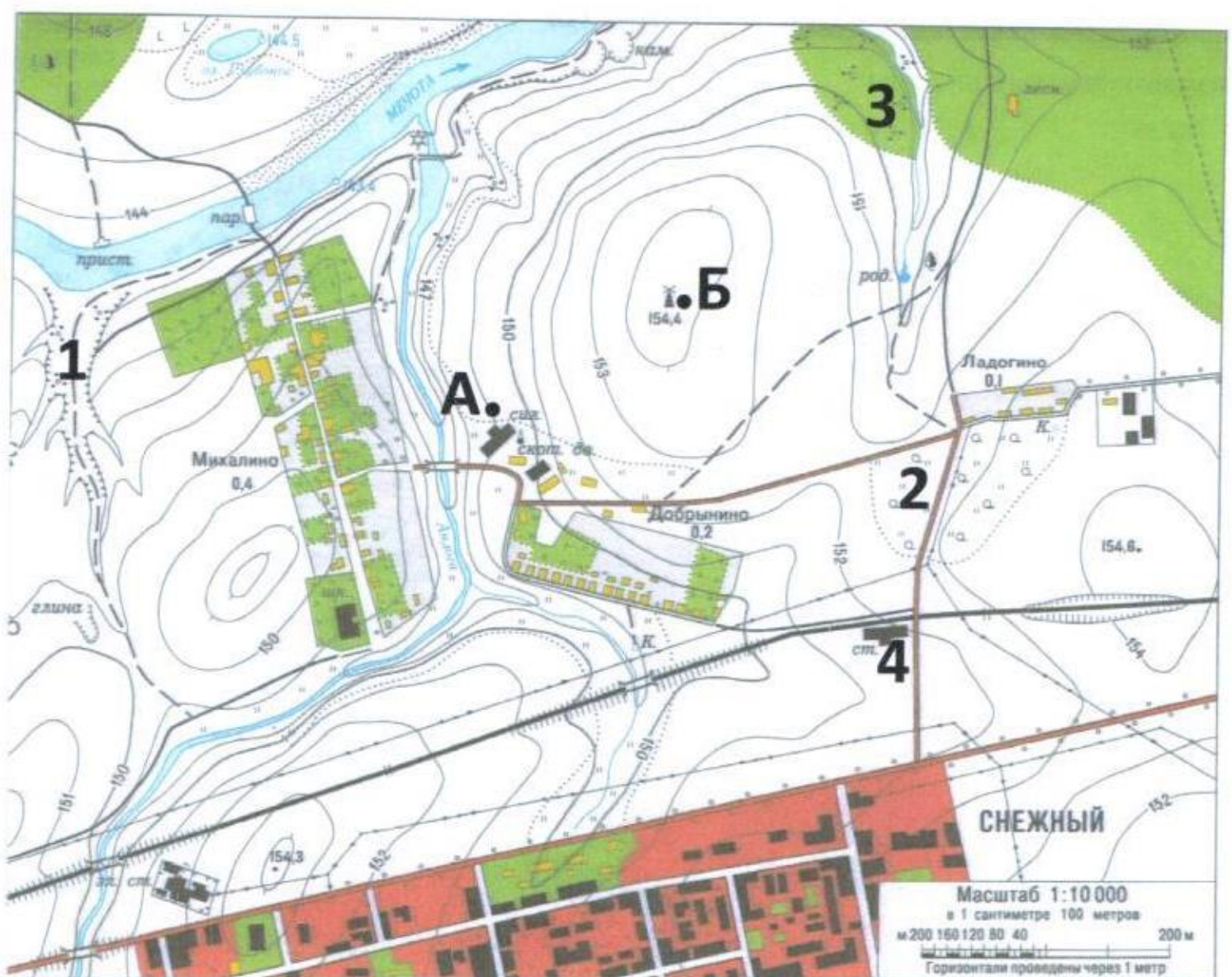
Путешественники	Географические объекты	Баллы
Ф. Дрейк	Пролив между Южной Америкой и Антарктическим полуостровом	2б
Х. Колумб	Государство в Южной Америке	2б
Дж. Кук	Остров у южных берегов Австралии	0
Р. Амундсен	Водопады на самой полноводной реке Африки	0
В. Беринг	Море у северо-восточного берега Евразии. Пролив между Евразией и Северной Америкой	2б
Ф. Магеллан	Пролив между Южной Америкой и островом Огненная Земля	2б
А. Тасман	Море у берега Антарктиды, омывает Антарктический полуостров	2б
Ф. Беллинсгаузен	Море у берега Антарктиды	0б
С. Дежнев	Мыс, крайняя восточная точка Евразии	2б
Д. Ливингстон	Архипелаг на юге Тихого океана. Гора, высшая точка Новой Зеландии	0

Внесите фамилию путешественника в строчку в таблице напротив того географического объекта в честь которого он назван (2 б. за правильное сопоставление) Максимум – 20 баллов.

12б

ЗАДАНИЕ ВТОРОЙ (ПРАКТИЧЕСКОЙ) ЧАСТИ
(для выполнения задания используйте карту, максимум 20 баллов)

Используя представленную топографическую карту, выполните задания. (20 баллов)



1. Назовите условные знаки, указанные на карте цифрами (0,5 б. за каждый условный знак, всего 2 б.);
2. Определите расстояние от родника до дома лесника (2 б.);
3. Определите азимут из точки А до ветряной мельницы (точка Б), укажите направление (2 б.);
4. Как называется река, укажите направление течения реки (2 б.);
5. На каких берегах расположены: пристань и карьер, где добывают камень (2 б.);
6. Определите абсолютную высоту холма на вершине которого находится ветряная мельница, определите насколько точка Б выше точки А (относительная высота) (2 б.);
7. Можно ли от карьера увидеть село Добрынино? Ответ обоснуйте (2 б.);
8. Какой склон холма (точка Б) крутой, а какой пологий? Ответ обоснуйте (2 б.);

9. Определите площадь фруктового сада у северо-западной окраины села Михалино (2 б.);

10. Какими условными знаками на карте показан рельеф? (2б.).

ОТВЕТ:

- 1-овраг
- №1 ~~1-овраг/карьер~~ 2-поле 3-лес 4-железн. станция ~~5~~ ^{1б}
- №2 300 метров ^{2б}
- №3 азимут- 45° направление - СВ ^{1б}
- №4 река-Мечета, направление ~~СВВ~~ ВСВ ^{2б}
- №5 пристань- левый берег, карьер- правый берег ^{2б}
- №6 абсолютная высота точки Б - $154,4$ м. ^{1б} Относительная высота - $4,4$ м
- №7 Увет, мельница видимость преуменьшает возвышенность, на которой стоит мельница ^{1б}
- №8 левый-крутой, правый-пологий. У левого склона слишком резкий перепад высот на небольшом расстоянии, у правого эже, наоборот, перепад высот более плавный. ⁰
- №9 12000 м^2 ⁰
- №10 линии в форме круга ^{0,5}
этикетками

~~1б~~

ТЕСТ
(максимум 20 баллов)

1. Как называют пересыхающие реки Австралии?

- А) вадии;
- Б) крики;
- В) балки;
- Г) щёки.

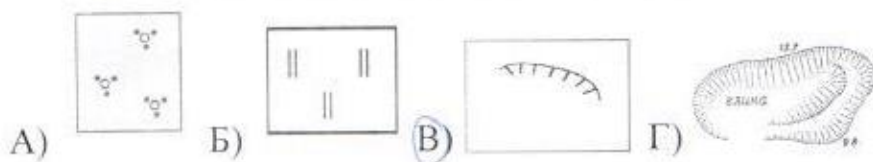
ОТВЕТ:

2. Какая из литосферных плит наибольшая по площади и самая быстрая по скорости движения?

- А) Охотоморская;
- Б) Наска;
- В) Индо-Австралийская;
- Г) Тихоокеанская.

ОТВЕТ:

3. Выберите условный знак обозначающий карьер.



ОТВЕТ:

4. Назовите прибор для определения скорости ветра.

- А) анемометр;
- Б) барометр;
- В) гигрометр;
- Г) флюгер.

ОТВЕТ:

5. Какая из рек вытекает из самого глубокого озера мира?

- А) Дунай;
- Б) Рейн;
- В) Ангара;
- Г) Амур.

ОТВЕТ:

6. На каком материке нет современного оледенения, землетрясений, действующих вулканов?

- А) Антарктида;

- Б) Африка;
- В) С. Америка;
- Г) Австралия.

15

ОТВЕТ:

7. Продолжительность светового дня 21 марта на северном полярном круге составляет..
- А) 24 часа;
 - Б) 12 часов;
 - В) 0 часов;
 - Г) 8 часов.

06

ОТВЕТ:

8. Найдите неверное соответствие:
- А) Антарктида – Эребус;
 - Б) Северная Америка – Гекла;
 - В) Европа – Везувий;
 - Г) Азия – Ключевская Сопка.

ОТВЕТ:

16

9. Найдите правильное утверждение:
- А) Эребус – высшая точка Антарктиды;
 - Б) Аконкагуа – самая высокая вершина Кордильер;
 - В) кампос и льянос – разновидности саванн в Южной Америке;
 - Г) Австралия – самый высокий материк.

ОТВЕТ:

16

10. Какая из закономерностей не соответствует действительности:
- А) с высотой атмосферное давление повышается;
 - Б) максимально возможное содержание влаги в воздухе зависит от его температуры;
 - В) осадки выпадают из более теплой воздушной массы;
 - Г) самая низкая температура воздуха в течение суток наблюдается перед восходом солнца.

ОТВЕТ:

15

11. Определите правильную пару: река-залив, в который она впадает:
- А) Миссисипи – Гудзонов;
 - Б) Конго – Бискайский;
 - В) Инд – Бенгальский;
 - Г) Нева – Финский.

ОТВЕТ:

0

12. Увеличение континентальности климата проявляется в...

- А) возрастание летних температур, увеличение количества осадков, уменьшение суточных амплитуд температур;
- Б) увеличение годовых амплитуд температур, уменьшение количества осадков, увеличение суровости климата;
- В) возрастание летних температур, увеличение количества осадков, уменьшение годовых амплитуд температур;
- Г) значительных изменений не наблюдается.

ОТВЕТ:

13. Ниже перечислены моря, омывающие берега Северной Америки. Найдите исключение.

- А) Бофорта;
- Б) Баффина;
- В) Уэдделла;
- Г) Карибское.

ОТВЕТ:

14. У азиатских народов эреб «Земля мрака» противопоставляется асу «Земля восходящего Солнца». Определите о каких частях света идет речь? Эреб и асу – это...

- А) Азия и Европа;
- Б) Америка и Азия;
- В) Австралия и Африка;
- Г) Европа и Азия.

ОТВЕТ:

15. М.В. Ломоносов так писал об этом мореплавателе:

«Напрасно строгая природа
От нас скрывает место входа
С берегов вечерних на восток
Я вижу умными очами:
Колумб Российский между льдами
Спешит и презирает рок»

✱



Назовите мореплавателя о ком идет речь.

ОТВЕТ: *Урзулимерн*

16. «Что ты собираешься делать? – спросил капитан Флинт боцмана Билли Бонса, деловито заряжавшего пистолет.

- У меня сегодня день рождения, а в моей семье традиция делать на каждый день рождения по выстрелу. Капитан посчитал выстрелы и воскликнул:

- Билли! Ты выстрелил 10 раз! Тебе что – всего 10 лет!
- Нет - ответил боцман - мне уже 40 лет!»

Когда у боцмана Билли Бонса день рождение?

ОТВЕТ: 29 февраля (високосный год) 1б

17. Какова площадь квадрата на карте, стороной 1 см., если масштаб карты 1:5000000?

ОТВЕТ: 2500 км^2 1б

18. Определите, какая температура воздуха будет на вершине горы высотой 5500 м., если у подножия $+3^\circ \text{C}$?

ОТВЕТ: -30° 1б

19. Азимут 225° , определите обратный азимут, укажите направление обратного азимута.

ОТВЕТ: азимут -45° направление СВ 1б

20. 1 чайная ложка соли около 5 грамм. Средняя соленость поверхностных вод Азовского моря 13‰ , сколько чайных ложек соли в 3-х литрах воды Азовского моря?

ОТВЕТ: 18 ложек 1б